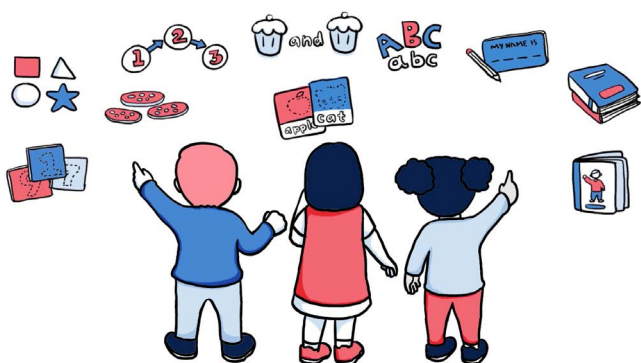


Évaluation Bon départ en grande section de maternelle

Guide à l'intention des parents et des tuteurs

L'évaluation Bon départ en grande section de maternelle est une évaluation à l'échelle de l'État qui permet aux enseignants de déterminer les compétences en lecture, en écriture et en calcul en langue anglaise de chaque élève au commencement de la grande section de maternelle.



Les enfants commencent l'école avec une variété de compétences en lecture, en écriture et en calcul, de connaissances et de niveaux de compréhension, acquis à travers leurs interactions avec le monde et les personnes qui les entourent. L'évaluation Bon départ en grande section de maternelle comporte un élément relatif aux compétences en lecture, en écriture et en calcul, et fournit aux enseignants des renseignements sur les points forts et les besoins individuels de chaque élève.

Cette évaluation permet aux enseignants de développer des cursus d'enseignement et d'apprentissages qui s'appuient sur les connaissances des élèves. Les enseignants accompagnent chaque élève individuellement, en ciblant ce qu'il peut faire. Votre enfant n'a pas besoin de se préparer ni d'étudier en vue de l'évaluation. Puisque les enfants apprennent à des rythmes différents, vous n'avez pas à vous inquiéter s'il n'est pas en mesure de répondre à toutes les questions.

Peu après l'évaluation, les enseignants vous donneront des informations sur les compétences, les connaissances et la compréhension que votre enfant aura démontrées lors de l'évaluation.

L'évaluation Bon départ en grande section de maternelle concerne tous les élèves. Si l'anglais n'est pas la langue parlée chez vous ou si votre enfant a besoin d'ajustements, veuillez contacter votre école pour en savoir plus sur le soutien à sa disposition.

Évaluation en lecture et en écriture

Les tâches de lecture et d'écriture sont conçues pour déterminer si les élèves savent écrire leur nom, reconnaître des sons, lettres et mots familiers, et se souvenir des détails d'une courte histoire qui leur a été lue.

Au cours de l'évaluation en lecture et en écriture, l'enseignant posera à votre enfants des questions telles que :

- « Écoute ces mots : map, tap. Tu peux trouver un autre mot qui rime ? »
- (après la lecture d'une courte histoire) « Tu peux me parler de l'histoire que je viens de te lire ? »

Ces questions permettent aux enseignants de déterminer si votre enfant peut reconnaître les mots qui ont la même sonorité et se souvenir des informations qui proviennent d'une courte histoire qui leur a été lue. Ce sont là des compétences importantes en lecture et en écriture que les enfants vont développer au cours de leur première année d'école.

Évaluation en calcul

Les tâches de calcul sont liées aux premiers concepts numériques et conçues pour déterminer dans quelle mesure les élèves savent compter, quels sont les nombres qu'ils reconnaissent, s'ils savent compter des objets, ajouter ou soustraire de petits nombres et reconnaître des motifs récurrents.

Au cours de l'évaluation en calcul, l'enseignant posera à votre enfants des questions telles que :

- « Commence à compter à partir de un et je te dirai quand tu arrêteras »
- « Tu peux me dire quel est ce nombre ? » (5)

Ces questions permettront aux enseignants de déterminer si votre enfant sait reconnaître des nombres et compter à partir de un. Ce sont là des compétences importantes en calcul que les enfants vont développer au cours de leur première année d'école.

Pour en savoir plus sur l'évaluation Bon départ en grande section de maternelle, veuillez contacter l'école de votre enfant.

Si vous avez besoin d'un interprète, veuillez appeler le service d'interprétariat par téléphone au 131 450. Ce service pourra organiser un interprète dans votre langue qui vous aidera durant la conservation avec l'école. Ce service ne vous sera pas facturé.