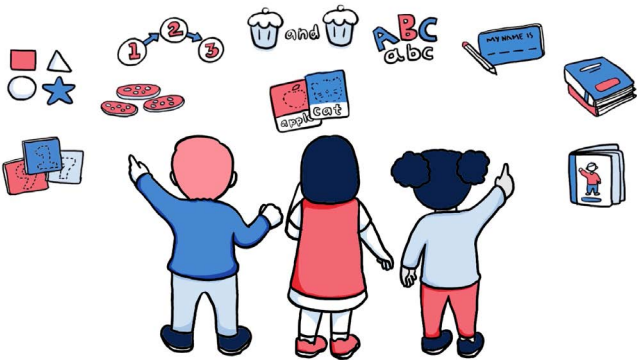


Su’ega Amataga Lelei mo A’oga Amata

Ta’iala mo mātua ma e tausia tamaiti

O le Su’ega Amataga Lelei mo A’oga Amata, o se su’ega e aofia ai le setete atoa ma e fesoasoani i faia’oga i le faailogaina o le tomai o tamaiti ta’ito’atasi i le faitau tusi Igilisi ma le numera i le amataga o A’oga Amata.



E amata a’oga a tamaiti ma tomai ‘ese’ese i le faitau tusi ma le numera, o lo latou iloa ma le malamalama na faavae mai i le si’osi’omaga ma tagata na tutupu a’e ai. O le Su’ega Amata Lelei mo A’oga Amata, e aofia ai vaega o le faitau tusi ma le numera e iloa ai e faia’oga le tulaga malamalama o iai le tomai o tamaiti ta’ito’atasi ma o latou mana’oga.

O le su’ega e fesoasoani i faia’oga e fausia polokalame o a’oga ma lesona e faavae i le tulaga a’oa’oina o iai le tamaititi. E faia ta’ito’atasi e le faia’oga ma le tamaititi ma e faasino tonu i mea e mafai ona faia e le tamaititi. E lē mana’omia ona tapena pe faimeaa’oga lou alo mo le su’ega. Ona e ‘ese’ese la’asaga o le a’oa’oina o fanau, e lē tatau ai ona e popole pe a lē mafai e lou alo ona tali uma fesili.

A mae’a loa le su’ega, o le a avatu e le faia’oga ia te ‘oe ni faamatalaga e faatatau i tomai, iloa ma le malamalama na faaalua e lou alo i le taimi o le su’ega.

O le Su’ega Amata Lelei mo A’oga Amata e aofia uma ai tamaiti a’oga. A faapea e lē o le gagana Igilisi le gagana muamua e fa’aaogaina e lou aiga, faafeso’ota’i le a’oga mo nisi auala e fesoasoani ai i lou alo.

Su’ega faitau tusi

O galuega faatino i le faitau tusi e iloiloaina ai pe iloa e le tamaititi ona tusi lona igoa, maitau leo, mata’itusi ma ‘upu masani, ma manatua vaega o se tala pu’upu’u na faitauina atu ia te’i latou.

I le taimi o le su’ega faitau tusi, o le a fai atu e le faia’oga fesili i lou alo e pei o le:

- ‘Faalogo i ‘upu nei map, tap. E mafai ona e mafaufau i seisi ‘upu e taitutusa lona faaleoga?’
- (i le mae’a ai ona faitauina se tusi pu’upu’u) ‘E mafai ona e faamatalaina mai le tala lea na ou faitauina atu nei ia te ‘oe?’

O fesili nei e fesoasoani i le faia’oga e iloa ai pe mafai e lou alo ona maitau ‘upu e taitutusa o latou faaleoga ma manatua vaega o se tala na faitauina atu iai. O tomai tāua nei i le faitau tusi e a’oa’oina e tamaiti i le tausaga muamua o le a’oga.

Su’ega o le numera

O galuega faatino o le numera e faasino tonu i tomai muamua o tamaiti i mata’upu o numera ma e aofia ai le iloa e le tamaititi ona faaopoopo, numera latou te masani ai, pe mafai ona faitau ni mea, faaopoopo pe to’ese ni fuainumera faigofie; maitau ma faalua ona iloa mea e agatutusa.

I le taimi o le su’ega o le numera, e faia e le faia’oga fesili i lou alo e pei o le:

- ‘amata ona faitau mai le tasi ma fa’aaauu se’ia ou fai atu e taofi’
- ‘e mafai ona e ta’u maia le numera lenei?’ (5)

O fesili nei e fesoasoani i le faia’oga e iloa ai pe mafaia e lou alo ona maitau numera ma faitau mai le tasi aga’i i luga. O tomai tāua nei e a’oa’oina e tamaiti i le tausaga muamua o le a’oga.

Mo nisi faamatalaga i le Su’ega Amataga Lelei mo A’oga Amata, faafeso’ota’i le a’oga a lou alo.

A faapea e te mana’omia se faamatala’upu, faafeso’ota’i le ‘Au’aunaga Faamatala’upu i le Telefoni i le 131 450. E mafai ona latou faatulagaina se faamatala’upu gagana Samoa e fesoasoani i lau talanoaga ma le a’oga. E te lē totogia le tau o leni ‘au’aunaga.